



Les Michnayot expliquées

סולמות
יהדות - חינוך - חוויה



Massekhet Berakhot Chapitre 6 Michna 4

Dans quel ordre doit-on faire les berakhot ?

היו לפניו מינים הרבה,

רבי יהודה אומר:

אם יש ביניהם מין שבעה - מברך עליו.

וחכמים אומרים: מברך על איזה מהם שירצה.



TRADUCTION

Il y avait devant lui beaucoup d'espèces ;

Rabbi Yehouda dit :

« S'il y a parmi elles l'une des sept, il fait la [première] bénédiction sur elle. »

Et les Sages disent : « Il fait la [première] bénédiction sur celle qu'il voudra. »



EXPLICATIONS

de nombreuses sortes de fruits - מינים הרבה -
l'une des sept espèces - מין שבעה



OBJECTIFS

Après avoir étudié cette Michna, nous saurons répondre aux questions suivantes :

1. Dans quel ordre doit-on faire la *berakha* sur les fruits, selon Rabbi Yehouda et selon les Sages ?
2. Quel est le *taam* pour chacun de ces avis ?

Termes et notions que nous connaissons après avoir étudié cette Michna :

מִיָּנִים הַרְבֵּה, מִיַּן שְׁבַעָה



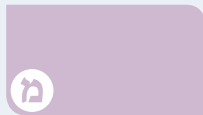
PLAN DU TEXTE

EXERCICE 1

1. Divisez la Michna en trois parties - *omér*, *mikré* et *din* - que vous recopiez sur les vignettes correspondantes.
2. Faites un schéma **KOMDAT** à partir de ces vignettes :
(Une vignette peut être utilisée plusieurs fois)



omer



mikré



din



COMPRENDRE LE TEXTE ET SES COMMENTAIRES

Exercice 2

La maman apporte à table une assiette de fruits comportant des pommes, des pêches, des abricots, des raisins et des figues.



Moi, je préfère la pêche ! Je vais donc faire d'abord la *berakha* dessus.



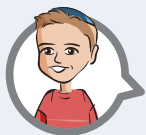
Moi, je vais faire d'abord la *berakha* sur les raisins, parce qu'ils font partie des sept espèces.

1. À quel avis de la Michna correspond l'avis de chaque enfant ?

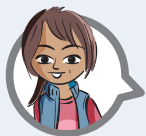
.....

.....

2. Complétez les phrases suivantes en vous aidant de la liste de mots ci-dessous :



Il vaut mieux faire d'abord la *berakha* sur un fruit dont _____ a été _____.



Il vaut mieux faire d'abord la *berakha* sur le fruit qu'on _____, car c'est une *birkat hanéhénine* !

Liste de mots : dotée, préfère, la terre d'Israël



EN RÉSUMÉ

Répondez aux questions suivantes en vous appuyant sur ce que vous avez appris :

1. Sur quoi porte la *ma'hloket* dans cette Michna ?

.....

.....

.....

.....

.....

2. Citez l'une des opinions exprimées dans cette Michna, ainsi que son *taam*.

.....

.....

.....

.....

.....



FONDATION
EDMOND J. SAFRA



Les Michnayot Expliquées : Cahier de l'élève

Directeur de la rédaction des « Michnayot Expliquées » : **Rav Aviad Bartov** | Conseiller pédagogique principal : **Rav Meir Fechler**, Institut *Guemara Beroura* | Orientation et conseils pour les questions de *Halakha* : **Rav Yossef Tsvi Rimon**, Directeur de *Soulamot* et Directeur du Beit Midrach de l'Institut Académique Lev
Rédaction : **Ronit Dror**, **AMIT Afoula** | Directeur du Département Francophone : **Eliezer Shargorodsky**
Révision linguistique : **Avital Meklès** | Graphisme hébreu : **Naomie Kruguer**, **Hanna Krol**, www.lamorim.org
Dvorah Serrao, Directrice de Lamorim | **Eliezer Schilt**, Expert Pédagogique Lamorim | Traduction : **Laure Halber**
Graphisme français : twindesigners.com | Contact : info@lamorim.org © Tous droits réservés à *Soulamot*
Téléphone : +972 (0)25474542/7 | Boîte postale 230 Alon Shevout 9043300, office@sulamot.org